

仕様

品番	BGO-08
品名	コンパクトヘルスマーター ぴたりmini
電源	ボタン電池 (CR2032 3V)
寸法(約)	230x130x20mm
質量(約)	655g
材質	強化ガラス、ABS
測定可能重量	2.0kg-150.0kg (0.1kg刻み)
セット内容	本体、ボタン電池(出荷時テスト用)、説明書(保証書付) ダイエットチェックシート

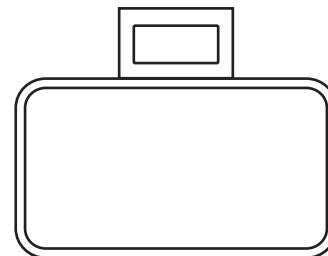
PRISMATE



BGO-08

コンパクトヘルスマーター
ぴたり **mini**





取扱説明書



この度は、弊社の製品をお買い上げいただきまして、誠にありがとうございます。
お使いになる前に必ずこの「取扱説明書」をよくお読みの上、正しくお使いください。
お読みになった後は、大切に保管してください。

安全上のご注意

下記の注意事項は、製品を安全に正しく使用し、あなたや他の人々への危害や損害を未然に防止するためのものです。よくお読みになり、必ずお守りください。

 警告	この表示を無視して誤った取り扱いをすると、人が死亡または重傷を負う可能性が想定される内容を示しています。
 注意	この表示を無視して誤った取り扱いをすると、人が傷害を負ったり物的損害の発生が想定される内容を示しています。
絵表示の例	 このような表示は禁止を示します。  このような表示は強制を示します。

 警告	
減量や運動療法などを行う場合は、自分だけで判断せず医師か専門家の指導を受けてください。	体の不自由な方は、介護の方の付き添いのうえ、ご使用ください。
 強制 自己判断は健康を害する原因になります。	 強制 転倒してケガをする原因になります。
 禁止 滑ってケガをする原因になります。	 禁止 風呂あがりなど、体や手足が濡れている状態で測定しないでください。
本体の端や表示部に乗らないでください。	飛び乗ったり、跳ねたりしないでください。
 禁止 転倒してケガをする原因になります。また、正確な測定ができません。	 禁止 転倒してケガをする原因になります。また、衝撃により使用範囲を超え、破損の原因になります。

 注意	
修理技術者以外の方は、絶対に分解したり、改造・修理を行わないでください。	指定の電池をご使用ください。
 改造禁止 ケガや故障の原因になります。	 禁止 発熱・液漏れ・破裂などにより、本体の破損やケガの原因になります。
業務用（病院など）では使用しないでください。	電池の＋－極を正しく入れてください。
 強制 業務用に要求される機能は備えていません。プラグを抜く	 強制 発熱・液漏れ・破裂などにより、本体の破損やケガの原因になります。
長期間（3ヶ月）以上使用しないときは、電池を取り外してください。また、使用済みの電池はすぐに交換してください。	乳幼児の手の届かないところに保管してください。
 強制 液漏れなどにより、本体の破損やケガの原因になります。	 強制 ケガや破損の原因になります。

保証書

品名	コンパクトヘルスメーター びたりmini		
品番	BGO-08		
ご購入日	年	月	日
保証期間	上記ご購入日より1年間		
ご住所			
お客様	□□□-□□□□	電話	
お名前			
お買上げ店名・住所・電話			

この保証書は、本書記載内容で無料修理を行うことを約束するものです。ご不明な点は、お買上げ店へお問い合わせください。

本書は再発行致しませんので、大切に保管して下さい。

本書は日本国内に限り有効です。

- 取扱説明書、注意事項などに従った正常な使用状態で保証期間内に故障した場合には、お買上げ店にて無料修理をさせていただきます。
- 保証期間内に前項に該当する故障が発生し、無料修理を受ける場合は、商品と本書をお買上げ店にご持参、ご提示の上ご相談下さい。
- 無料保証をご依頼になる場合は、持込修理となります。窓口までの送料等はお客様負担となります。
- 保証期間内でも次の場合は、有料修理とさせていただきます。
 - 本書のご提示がない場合
 - 本書にご購入日、お買上げ店名の記載がない場合、あるいはこれらの字句を書き換えられた場合。
 - 使用上の誤り、お客様またはお買上げ店以外での、修理、調整、改造による故障及び損傷。
 - 家庭用以外（業務用）でのご使用の場合。
 - お買上げ後の輸送、移動、落下などによる故障及び損傷。
 - 火災、地震、水害、落雷、その他の天災地変、公害や異常電圧による故障及び損傷。

発売元

株式会社 阪和 HANWA Ltd.
〒556-0016 大阪市浪速区元町 3-11-16

アフターサービス

●保証書

必ず販売店印及びお買い上げ日をご確認のうえ、お買い上げの販売店から受け取り、内容をよくお読みのうえ、大切に保管してください。

※通信販売等でお買い上げの場合は、販売店の購入明細、日付の入った代引きの領収書等が販売店印の代わりとなりますので、大切に保管してください。

●修理をお申しつけされるとき

[保証期間中]

商品と保証書をお買い上げ店にご持参、ご提示のうえご相談ください。保証書に記載されている保証修理規定に基づき、修理いたします。

[保証期間を経過しているとき]

お客様のご要望により有料で修理いたします。

※送料はお客様負担になります。

●アフターサービスについてご不明の場合

アフターサービスについてご不明の場合には、お買い上げ店または、弊社カスタマーサポートセンターにご相談ください。

カスタマーサポートセンター

●WEB

弊社ウェブサイトにて最新のサポート/商品情報をご確認いただけます。

また、お問い合わせ、消耗品・部品のご注文も承っております。

→ <http://www.b-grow.com/support/>

●MAIL

以下の項目をご確認のうえ、お問い合わせください。

品番 品名 お買い上げ店名 お買い上げ日 お問い合わせ内容

→ ss@b-grow.com

※商品に不具合があった場合、お手数ですが上記内容に加え下記内容をお知らせください。

■詳しい内容と状況 ■不具合箇所の写真など

●TEL

以下の項目をご確認のうえ、お問い合わせください。

品番 品名 お買い上げ店名 お買い上げ日 お問い合わせ内容

→ Tel 050-3505-7050 (受付時間 10:00~17:00土・日・祝日除く)

強化ガラス取扱い上のご注意

品名：強化ガラス製器具 強化の種類：全面物理強化

取扱い上のご注意

- ・急激な衝撃を与えないでください。
- ・傷が付くような取扱はお避けください。
- ・破損した場合、破片が細片となって激しく飛散する特性があるのでご注意ください。

△ 注意

下記のことを必ず守ってください。電池の使い方を間違えますと、液漏れや破裂の恐れがあり機器の故障、けがの原因となります。

- 電池の極性 (+・-) を正しく入れてください。
- 使い終わった電池はすぐに器具から取り出してください。
- 長期間使用しない場合は電池を取り出しておいてください。

クッションフロアや、塩化ビニール系の加工を施した床面に設置されますと、床面が沈んだり、稀にゴムの色移りをおこす場合がございますので、そのような場所には設置しないで頂くか、直接床面に触れないように保護板を敷いてください。

お願い

●設置について

湿気が多い場所、水のかかる場所、直射日光の当たる場所や火気のそばには置かないでください。
・故障の原因になります。

畳やじゅうたんなどの柔らかい床面で使用しないでください。

・脚が沈み本体裏面に床に着くと、正確な測定ができない場合があります。水平な場所でお使いください。

●取り扱いについて

足に皮膚病などの感染症がある方と併用するときは、清潔にしてからお使いください。

・感染の原因になります。併用するときは本体を水または中性洗剤をしみこませた柔らかい布をよく絞ってからふき取ります。その後、からぶきしてください。

体重をはかる目的以外には使わないでください。

本製品は精密機器です。落としたり、振動を与えたり、強いショックを与えたりしないでください。

・故障の原因になります。

●お手入れについて

いつも清潔にしてお使いください。

・本体の汚れは乾いた柔らかい布でふき取ってください。

・汚れかひどいときは本体を水または中性洗剤をしみこませた柔らかい布をよく絞ってからふき取ります。その後、からぶきしてください。

本体を水洗いしないでください。

・故障の原因になります。

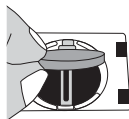
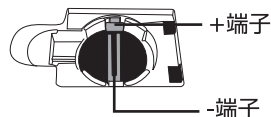
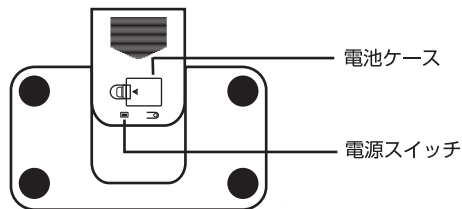
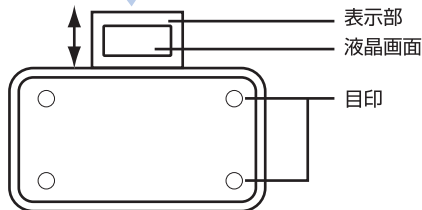
●保管について

※長期間（3ヶ月以上）ご使用にならない場合は電池を取りはずしてください。

次のようなところに保管しないでください。

- ・水のかかる場所や傾斜、振動、衝撃のあるところ。
- ・高温多湿、直射日光、ほこり、塩分などを含んだ空気の影響を受けるところ。
- ・化学薬品の保管場所や腐食性ガスの発生するところ。

-各部名称-



※電池をセットするときには、必ず先に+端子のツメに押し当ててからセットしてください。

△ 注意
電池はCR2032です。
指定の電池以外は使用しないでください。

体重を計測する

- 1.電源スイッチをONにし、本体から表示部を引き出してください。
- 2.表示部のデジタルが0.0 kg と表示されてから本体に乗ってください。（目印に合わせてください）
- 3.体重が確定すると液晶表示が2回点滅します。

※本製品は約6秒間操作しないと自動で表示が消えます。
振動を感知して再始動しますので測定を続ける場合は振動を与えてください。

△ 注意

本製品はコンパクトタイプのため、測定時に片寄ったバランスをとられますと測定誤差が大きくなる場合がございます。測定時は両足とも均等なバランスで測定してください。

エラー表示について

エラー表示	考えられる原因	対処方法
LO	・電池の残量が少なくなっている	・新しい電池と交換してください。
Err	・重量の測定範囲を超えている	・本製品の測定範囲は2kg~150kgです。

体重計の精度について

■本機は計量法に定められた技術基準で製造し、厳重な検査のうえ出荷しております。
なお、ご使用の場合、はかられた体重に対して下記の範囲まで精度を保証します。

100kgまではかる場合	±200g
100kgをこえ150kgまではかる場合	±300g



■本機は体重をはかることが主な目的ですので品物の売買取引やその他の目方を証明する場合にはお使いになれません。